



ACCADDE DOMANI.

A 30 ANNI DAL METANOLO
IL VINO E IL MADE IN ITALY
VERSO LA QUALITÀ.

FONDAZIONE SYMBOLA | COLDIRETTI

#1 | VINO

1986

PRODUZIONE

77

QUANTITÀ
(MILIONI ETTOLITRI)

4.200

VALORE NOMINALE
(MILIONI €)

-36%*

INDICE DI QUALITÀ

VALORE MEDIO DEL PRODOTTO ITALIANO
VS MEDIA MONDIALE

* 1989



2015

PRODUZIONE

47

QUANTITÀ
(MILIONI ETTOLITRI)

9.400

VALORE NOMINALE
(MILIONI €)

+48%**

INDICE DI QUALITÀ

VALORE MEDIO DEL PRODOTTO ITALIANO
VS MEDIA MONDIALE

** 2014

#2 | CALZATURE

1989

EXPORT

218

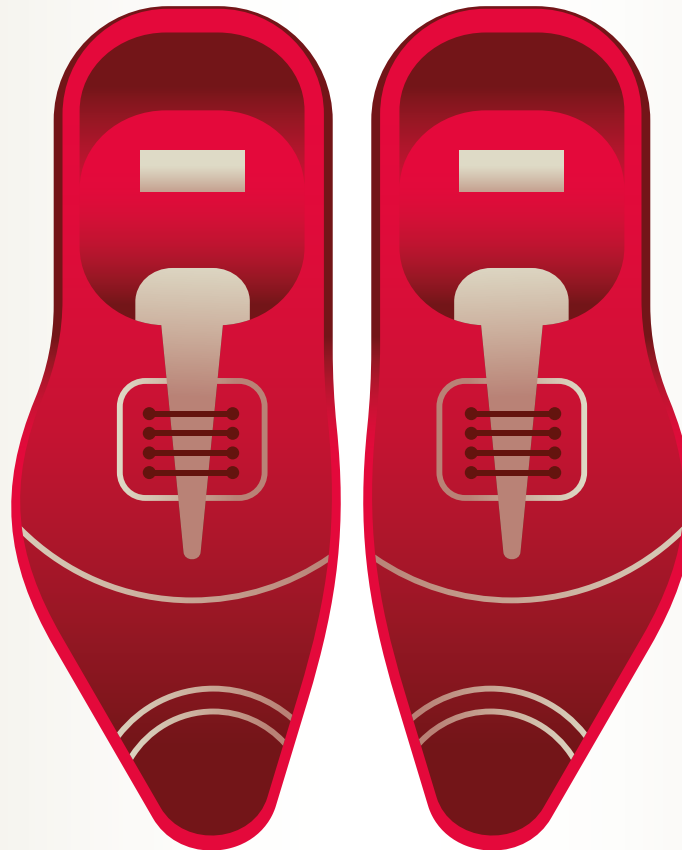
QUANTITÀ
(MIGLIAIA DI TONNELLATE)

5.000

VALORE NOMINALE
(MILIONI \$)

-14%

INDICE DI QUALITÀ
VALORE MEDIO DEL PRODOTTO ITALIANO
VS MEDIA MONDIALE



2014

EXPORT

165

QUANTITÀ
(MIGLIAIA DI TONNELLATE)

11.000

VALORE NOMINALE
(MILIONI \$)

+137%

INDICE DI QUALITÀ
VALORE MEDIO DEL PRODOTTO ITALIANO
VS MEDIA MONDIALE

#3 | MECCANICA PER L'INDUSTRIA ALIMENTARE

1989

EXPORT

68

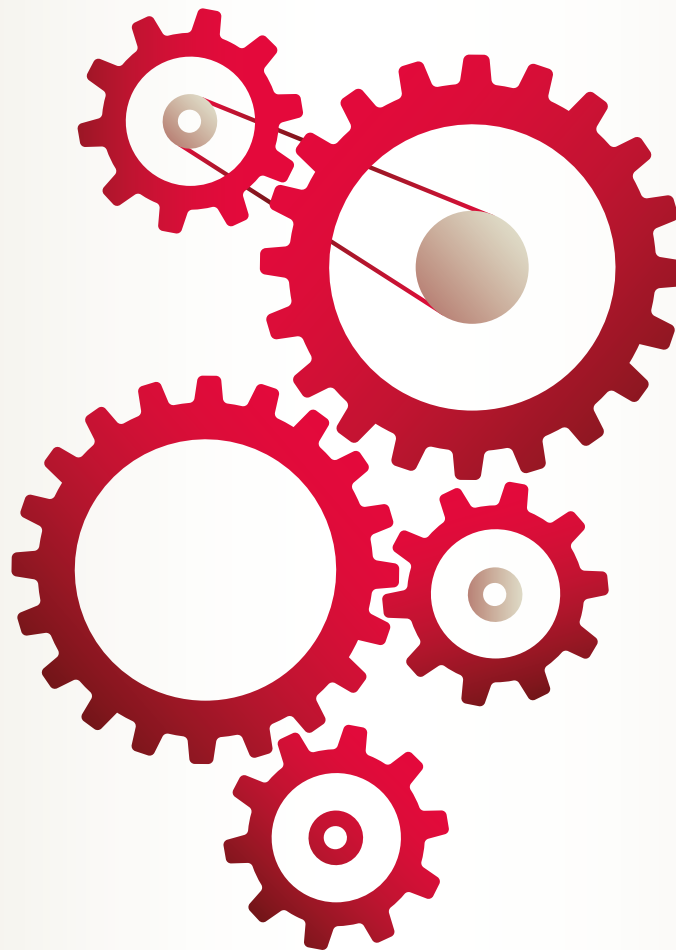
QUANTITÀ
(MIGLIAIA DI TONNELLATE)

952

VALORE NOMINALE
(MILIONI \$)

-23%

INDICE DI QUALITÀ
VALORE MEDIO DEL PRODOTTO ITALIANO
VS MEDIA MONDIALE



2014

EXPORT

157

QUANTITÀ
(MIGLIAIA DI TONNELLATE)

4.100

VALORE NOMINALE
(MILIONI \$)

-0,5%

INDICE DI QUALITÀ
VALORE MEDIO DEL PRODOTTO ITALIANO
VS MEDIA MONDIALE

#4 | MOBILI DA CUCINA

1989

EXPORT

24

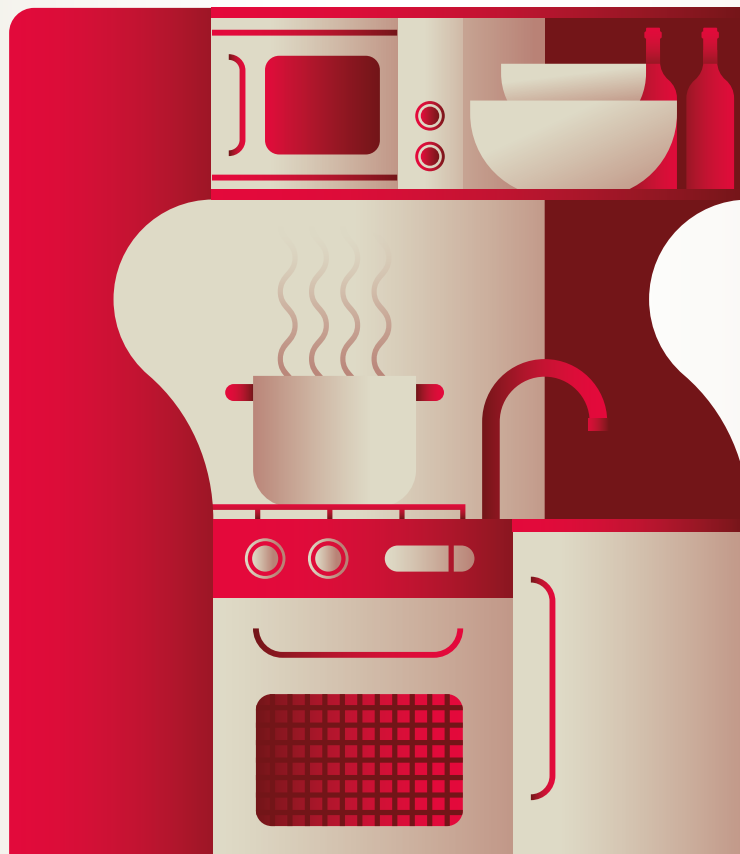
QUANTITÀ
(MIGLIAIA DI TONNELLATE)

86

VALORE NOMINALE
(MILIONI \$)

+0,3%

INDICE DI QUALITÀ
VALORE MEDIO DEL PRODOTTO ITALIANO
VS MEDIA MONDIALE



2014

EXPORT

122

QUANTITÀ
(MIGLIAIA DI TONNELLATE)

872

VALORE NOMINALE
(MILIONI \$)

+50%

INDICE DI QUALITÀ
VALORE MEDIO DEL PRODOTTO ITALIANO
VS MEDIA MONDIALE

#5 | OCCHIALI

1989

EXPORT

2

QUANTITÀ
(MIGLIAIA DI TONNELLATE)

413

VALORE NOMINALE
(MILIONI \$)

-23%

INDICE DI QUALITÀ
VALORE MEDIO DEL PRODOTTO ITALIANO
VS MEDIA MONDIALE

2014

EXPORT

13

QUANTITÀ
(MIGLIAIA DI TONNELLATE)

3.980

VALORE NOMINALE
(MILIONI \$)

+272%

INDICE DI QUALITÀ
VALORE MEDIO DEL PRODOTTO ITALIANO
VS MEDIA MONDIALE



#6 | ABBIGLIAMENTO IN PELLE

1989

EXPORT

1,9

QUANTITÀ
(MIGLIAIA DI TONNELLATE)

233

VALORE NOMINALE
(MILIONI \$)

+20%

INDICE DI QUALITÀ
VALORE MEDIO DEL PRODOTTO ITALIANO
VS MEDIA MONDIALE



2014

EXPORT

2,3

QUANTITÀ
(MIGLIAIA DI TONNELLATE)

787

VALORE NOMINALE
(MILIONI \$)

+233%

INDICE DI QUALITÀ
VALORE MEDIO DEL PRODOTTO ITALIANO
VS MEDIA MONDIALE

#7 | MADE IN ITALY, I 10 CAMPIONI DELL'EXPORT

20,2 MLD \$
MACCHINE UTENSILI

12,8 MLD \$
BORSE
E PELLETERIA

10,8 MLD \$
CALZATURE

7,8 MLD \$
CASALINGHI IN METALLO

7,7 MLD \$
MOTORI E TURBINE

6,8 MLD \$*
VINO

6,7 MLD \$
FRIGORIFERI
E VENTILAZIONE INDUSTRIALE

6,7 MLD \$
MACCHINE PER LA LOGISTICA

5,5 MLD \$
TESSILE

5,3 MLD \$
ELETTRODOMESTICI



*Quota dei 36,8 miliardi totali esportati dal settore agroalimentare nel suo complesso.
[dati 2014]

#8 | MADE IN ITALY, I CAMPIONI DELLA COMPETITIVITÀ

41,2%

**PRODUZIONE DI ALTRE BEVANDE
FERMENTATE NON DISTILLATE**
POSIZIONE PER QUOTE DI MERCATO: 1

27,6%

OCCHIALI
POSIZIONE PER QUOTE DI MERCATO: 1

22,5%

**FABBRICAZIONE DI PIASTRELLE
IN CERAMICA PER PAVIMENTI
E RIVESTIMENTI**
POSIZIONE PER QUOTE DI MERCATO: 2

19,9%

PRODUZIONE DI VINI DA UVE
POSIZIONE PER QUOTE DI MERCATO: 2

19,9%

**PREPARAZIONE E CONCIA
DEL CUOIO: PREPARAZIONE
E TINTURA DI PELLICCE**
POSIZIONE PER QUOTE DI MERCATO: 1



**SETTORI CON PIÙ ALTE QUOTE
DI MERCATO MONDIALE.**

19,0%

**CONFEZIONE
DI ABBIGLIAMENTO IN PELLE**
POSIZIONE PER QUOTE DI MERCATO: 1

18,9%

**FABBRICAZIONE DI MACCHINE
PER LA METALLURGIA**
POSIZIONE PER QUOTE DI MERCATO: 1

16,7%

**FABBRICAZIONE DI MACCHINE
PER L'INDUSTRIA ALIMENTARE,
DELLE BEVANDE**
POSIZIONE PER QUOTE DI MERCATO: 1

15,9%

**PRODUZIONE DI PRODOTTI
A BASE DI CARNE**
POSIZIONE PER QUOTE DI MERCATO: 2

15,7%

**PRODUZIONE DI PASTE
ALIMENTARI, DI CUSCUS
E DI PRODOTTI FARINACEI**
POSIZIONE PER QUOTE DI MERCATO: 2

SYMBOLA

FONDAZIONE PER LE
QUALITÀ ITALIANE
via Maria Adelaide, 8
cap 00196 Roma (RM)
tel. +39 06 45430941
fax. +39 06 45430944
www.symbola.net

COLDIRETTI

LA FORZA AMICA
DEL PAESE
Via 24 Maggio, 43
cap 00187 Roma
tel. +39 06 4682487
fax. +39 06 4871199
www.coldiretti.it